



STELLENAUSSCHREIBUNG

Verfahrensmechaniker (M/W/D)

für Kunststoffe & Kautschuktechnik als Maschineneinrichter
in der Fachrichtung Formteile Vollzeit / Schichtbetrieb / ab 01.08.2022

IHRE AUFGABEN

Sie sind verantwortlich für das Auf- und Abbauen von komplexen Spritzgusswerkzeugen und den Transport zur und von der Maschine. Für den reibungslosen Fertigungsprozess stellen Sie die Versorgung der Maschinen mit Peripherie und Material sicher

Zu den Aufgaben gehört das Anfahren einer Spritzgussmaschine mit vollautomatischen Zuführ- und Kontrollsystemen, das Einstellen der Parameter für stetige Prozessoptimierung und Fehler- und Störungsvermeidung.

Sie weisen die Maschinenbediener und Produktionshelfer ein, sorgen dadurch für den innerbetrieblichen, reibungslosen Transport der Produkte und Materialien und sorgen für die entsprechende Sauberkeit und Ordnung in der Fertigung.

Durch Ihre Kompetenz sind Sie verantwortlich für die Qualität der produzierten Teile und arbeiten eng mit der Qualitätssicherung zusammen. Dabei werden Sie die Lenkung von fehlerhaften Produkten sicherstellen und die zum Prozess zugeordneten Dokumente führen.

Sie haben die Kompetenz und die Befugnis Maschinen anzuhalten und die Prozesse wieder frei zu geben.

Nach Anweisung durch den Produktionsleiter führen Sie als Einrichter die Schicht im 3-Schicht Betrieb.

DAS ERWARTET SIE

Zwei Brüder - eine Vision - eine Erfolgsgeschichte. Unsere Produkte sind in fast jedem Auto zu finden und jetzt wachsen wir mit der Industrie weiter.

Hier sind rund 100 Kollegen, die unsere hohen Ansprüche an Qualität, Zuverlässigkeit und Lieferperformance jeden Tag (und manchmal Nachts) durch ihren persönlichen Einsatz gerecht werden.

Hier sieht man den Chef selbst durch den Maschinenpark gehen und mit anpacken. Das Team der Instandhaltung, die Automatisierer und unser eigener Werkzeugbau wird Sie kollegial und zuverlässig bei Ihrer Arbeit unterstützen.

Die Mitarbeiter werden regelmäßig geschult und gehen auf Lehrgänge.

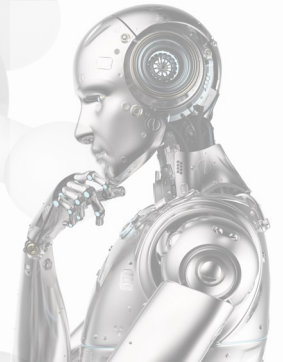
Wir wachsen gemeinsam, auch in China und Mexiko und auf unserem 18.000m² Industriegrundstück in Gevelsberg.

QUALIFIKATIONEN

Wir suchen einen ausgebildeten Verfahrensmechaniker und Maschineneinrichter, der sich mit Kunststoffspritzgussmaschinen auskennt.

Namen wie Arburg, Battenfeld und Krauss Maffei sollten Ihnen bekannt sein und Sie schrecken auch nicht vor den Kollegen „Industrieroboter“ zurück, die bei uns überall zwischen den über 50 Maschinen zu finden sind, die 25 bis 650 Tonnen Schließkraft haben.

Vom einfachen Spritzgussteil bis zum 3K Werkzeug mit Metalleinlegern finden Sie bei uns alles, was zukunftsweisend ist.



Bitte senden Sie Ihre Bewerbungsunterlagen mit Angabe zu Ihrer Gehaltsvorstellung und einem möglichen Eintrittstermin an :

Denk Kunststoff Technik GmbH

Frau Eva Beilner-Jacobi

Kalthofs Park 7

58285 Gevelsberg

Für erste Rückfragen: Guido Lange (Vertrieb)

(02332) 9694 - 196

g.lange@denk-kunststoff.de